

## Dauer förmliche Genehmigungsverfahren (mit UVP-Pflicht) für Windenergieanlagen an Land

Bundesland	Anzahl Verfahren	Anzahl genehmigte Anlagen	genehmigte Leistung [MW]	Ø Verfahrensdauer [Monate]
Baden-Württemberg	12	27	109,2	27,1
Bayern	3	7	33,5	17,2
Brandenburg	58	201	858,9	23,0
Hessen	25	97	442,4	38,2
Mecklenburg-Vorpommern	26	77	340,5	32,0
Niedersachsen	90	352	1.553,7	21,2
Nordrhein-Westfalen	192	354	1.535,6	19,6
Rheinland-Pfalz	32	76	318,5	29,3
Saarland	5	11	37,0	31,2
Sachsen	8	12	46,7	12,0
Sachsen-Anhalt	27	69	299,6	24,3
Schleswig-Holstein	44	158	681,3	19,6
Thüringen	14	26	129,0	19,4
<b>Gesamt</b>	<b>536</b>	<b>1.467</b>	<b>6.385,5</b>	<b>22,7</b>
davon <b>Repowering</b> -Vorhaben	99	279	1.264,8	18,8

Anteil der Entscheidungen ab Antragstellung innerhalb von:

9 Monaten	10%
12 Monaten	25%
24 Monaten	68%

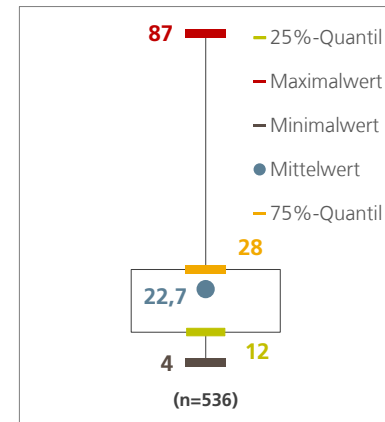
Datenquelle: [Webportal UVP-Verbund.de](https://webportal.uvp-verbund.de)

Auswertung: Fachagentur Windenergie an Land (Stand 1.7.2022)

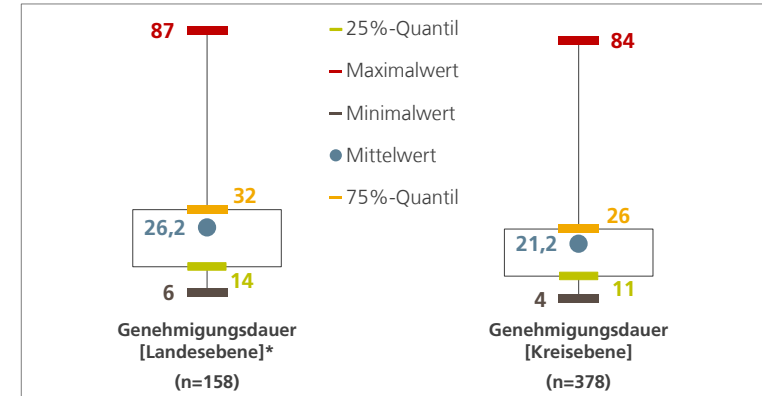
Hinweis: Als Verfahrensdauer wird hier der Zeitraum von der Antragstellung bis zur Behördenentscheidung definiert. Berücksichtigt sind im Zeitraum Januar 2018 bis Juni 2022 abgeschlossene Verfahren, für die sowohl das Datum der Antragstellung als auch das Entscheidungsdatum angegeben ist. Letzte Datenerfassung: 1.7.2022

Verfahrensdauer [Monate]	
25%-Quantil	12
Maximalwert	87
Minimalwert	4
75%-Quantil	28
Median	17,9
Mittelwert	22,7

Anzahl Verfahren (n=536)



### Verfahrensdauer in Bezug zur Behördenstruktur (zentral / dezentral)



\*) Behördenstruktur in Brandenburg, Hessen, Mecklenburg-Vorpommern, Saarland, Schleswig-Holstein

Verfahrensdauer Landesebene* [Monate]	
25%-Quantil	14
Maximalwert	87
Minimalwert	6
75%-Quantil	32
Median	20,4
Mittelwert	26,2

Anzahl Verfahren (n=158)

Verfahrensdauer Kreisebene [Monate]	
25%-Quantil	11
Maximalwert	84
Minimalwert	4
75%-Quantil	26
Median	16,8
Mittelwert	21,2

Anzahl Verfahren (n=378)